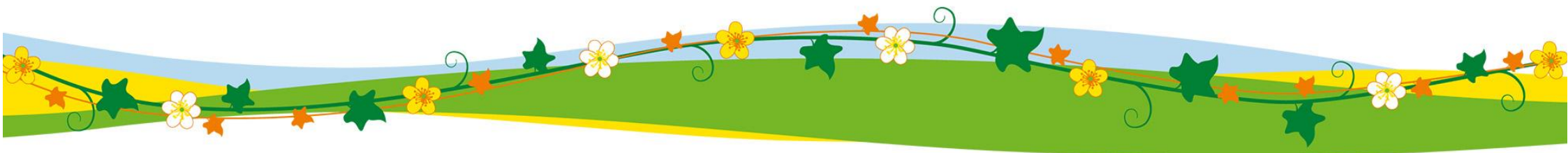


Viktiga kontaktuppgifter

- Samordnare mot våld i nära relationer arbetar på Vuxenenheten i Salem, tel: 08-532 598 21, 070-783 62 11
- Socialtjänsten i Salem - tel: 08-532 598 00
- Socialjouren - kvällar och helger, tel: 08-523 038 70
- Polis - vid akut fara tel: 112
- Polis - vid icke nödsituation tel: 114 14
- Kvinnofredslinjen - har öppet dygnet runt och du kan vara anonym. Ditt samtal syns inte på telefonräkningen tel: 020 - 50 50 50
- Relationsvårdcenter i Södertälje tel: 08-523 024 90
- Kvinnojouren i Södertälje - tel: 08-550 170 80
- Brottsofferjouren - tel: 070-494 68 75
- Origo - om du är utsatt för hedersrelaterat våld tel: 020-25 30 00
- Bris - stödtelefon **för** barn tel: 116 111

Våld i nära relation



Är du utsatt för våld?

Hör av dig till socialtjänsten i Salems kommun, där du kan få råd och stöd! Stödet kan vara i form av stödsamtal, kontakt med polis, sjukvård eller kvinnojour, stöd till barnen, ekonomiska frågor, akut skyddsplacering osv. Rådgivning kan du få även om du vill vara anonym.

Ring genom växeln och be att få prata med en socialsekreterare på Vuxenenheten: 08-532 598 00 eller ring direkt till samordnaren mot våld i nära relationer tel: 08-532 598 21, 070-783 62 11.

Vid akut situation, ring 112 så kommer du till polisen.

Besök gärna vår hemsida: www.salem.se och klicka på våld i nära relationer.

För barn

Har du ett barn som är utsatt, eller är du själv minderårig kan du få råd och stöd hos socialtjänstens familjeenhet. Ring växeln tel: 08-532 598 00 och be att få prata med familjeenheten.

BRIS - barnens rätt i samhället har en stödtelefon dit den som är under 18 år kan ringa för att få prata om sin situation. Numret till Bris är 116 111. Det är gratis och numret syns inte på telefonräkningen.

Våldets olika uttryck

Ingen ska behöva utstå våld, särskilt inte från någon närstående. Våld i nära relation är förutom att vara ett allvarligt brott, även ett allvarligt folkhälsoproblem. Våld i nära relation är vanligare än vad många tror och det är viktigt att veta att du som är utsatt och dina anhöriga kan få stöd och hjälp från Socialtjänsten.

Våld i en nära relation innebär att offret utsätts för våld av en person till vilken denne har eller har haft ett starkt emotionellt band till - en nära relation. Våldet handlar ofta om maktutövning och kontroll och drabbar både män, kvinnor och barn i alla samhällsklasser och åldersgrupper. Våld är varje handling som genom att skrämma, smärta, skada eller kränka, försöka påverka andra till att göra något de inte vill eller att sluta göra något de vill göra.

Fysiskt våld – t.ex. slag, nypa, skaka, knuffa, sparka, kasta saker, hålla fast eller släpa, dra i håret, ta strypgrepp, hota med vapen osv.

Psykiskt våld – t.ex. hot, trakasserier, förnedring, utskällningar, verbala kränkningar, att ignorera, inlåsning och social isolering, övergivande, svek, kontroll, förstöra ägodelar, utpressning osv.

Ekonomiskt våld – t.ex. stöld av pengar eller ägodelar, utpressning, kontroll över ekonomin, förskingring och att man felaktigt utger sig för att företräda den utsatta osv.

Sexuellt våld – t.ex. våldtäkt, sexuella trakasserier, tvingas utföra eller genomlida sexuella aktiviteter som man inte vill osv.

Försummelse/missförhållande – (drabbar ofta personer med funktionsnedsättning och äldre) t.ex. att den utsatta inte får hjälp att sköta sin hygien, otillräcklig föda, felaktig medicinering, att sakna tillgång till telefon osv.

