



Tid: Måndag den 2 oktober kl. 19.00-21.00

Plats: Bergaholm, kommunhuset

Ärenden:

- 1 Anmälningsärenden
- 2 Regionaltåg, fråga om Salem ska delta i förstudie
- 3 Information och diskussion om Salems Centrum-projektet
(Handlingar lämnas på sammanträdet. Mötet är avsett att i huvudsak ägnas åt information och informell förankring av principiella handlingslinjer i projektet.)

Lennart Kalderén
Ordförande

Jennie Portnoff
Sekreterare





Gruppmöten

Kontakta gruppledarna för mer information om gruppmöten.

Kaffe och smörgås serveras från klockan 17.00 i lunchrummet.





Kommunstyrelsen

KS § XX

KS/2017:260

Anmälningssärenden

Protokoll från KSTU 2017-09-18
Minnesanteckningar från KSAU 2017-09-20

Förslag till beslut

Kommunstyrelsen godkänner redovisningen av anmälningssärenden.

Beslutsexpediering:
Arkiv

.....

Ordf. sign.

.....

Just. Sign.



KS § XX

KS/2017:280

Regionaljärnväg, fråga om Salem ska delta i förstudie

I augusti 2017 föreslog Södertälje kommun att en utredning av spårdragningsalternativ genomförs med respektive berörd kommun i samarbete mellan kommunala tjänstemän och konsultföretaget Sweco, vilket bekostas av Södertälje kommun. Syftet är att Sweco får höra berörd kommuns åsikter kring de olika spårdragningsalternativen, och gemensamt kartlägga fördelar och nackdelar med regionalståget. Föreslagna kommuntjänstemän är de som sysslar med planering, mark och miljö.

Salem ser en risk i att delta i utredningen då detta skulle kunna uppfattas som att Salem ställer sig bakom utredningens slutsatser även om dessa strider mot KSAUs tidigare ställningstagande.

Ärendet beskrivs i tjänsteskrivelse daterat den 19 september 2017.

Förslag till beslut

Kommunstyrelsen beslutar att Salems kommun inte ska delta i förstudien avseende regionaljärnväg.

Beslutsexpediering:
Arkiv

.....

Ordf. sign.

.....

Just. Sign.



Kommunstyrelseförvaltningen
Jan Lorichs
Planeringsstrateg

Kommunstyrelsen

Regionaljärnväg, fråga om Salem ska delta i förstudie

Förslag till beslut

Kommunstyrelsen beslutar att Salems kommun inte ska delta i förstudien avseende regionaljärnväg.

Sammanfattning

I augusti 2017 föreslog Södertälje kommun att en utredning av spårdragningsalternativ genomförs med respektive berörd kommun i samarbete mellan kommunala tjänstemän och konsultföretaget Sweco, vilket bekostas av Södertälje kommun. Syftet är att Sweco får höra berörd kommuns åsikter kring de olika spårdragningsalternativen, och gemensamt kartlägga fördelar och nackdelar med regionaltåget. Föreslagna kommuntjänstemän är de som sysslar med planering, mark och miljö.

Salem ser en risk i att delta i utredningen då detta skulle kunna uppfattas som att Salem ställer sig bakom utredningens slutsatser även om dessa strider mot KSAUs tidigare ställningstagande.

Bakgrund

I Sverigeförhandlingens höghastighetstågslösning fick inte Södertälje stad något stopp inne i staden, och tog därför fram ett nytt förslag. Förslaget är en regionalexpressbana kopplad till Ostlänken och Mälardalens regionaltåg, mellan södra delarna av Huddinge och Södertälje City via Tumba Centrum. Grödingebanan skulle avlastas. Föreslagen sträckning genom Salem är längs/söder om E4/E20 för att vika av mot Tumba i höjd med Söderby gårds väg, utan stopp i Salem. Förslaget presenterades av Södertälje för KSAU den 10 oktober 2016.





Den 15 mars 2017 genomfördes en workshop om förslaget som var välbesökt med bland annat elva kommuner, SLL, Trafikverket, Mälardalsrådet med flera. Jan Lorichs framförde följande medskick till workshopen från KSAU: "Salems kommun säger nej till Södertäljes förslag om regionalbana genom kommunen. Vi har inget behov av att ligga nära en regionalbana. Vi vill inte inteckna kommunens finaste natur för en järnväg. Istället tycker vi att vi ska hänvisa till en regionalbana som går utmed den nuvarande Grödingebanan med station i Flemingsberg."

Per Almström
Kommundirektör

Jan Lorichs
Planeringsstrateg

Bilagor

Kartskiss

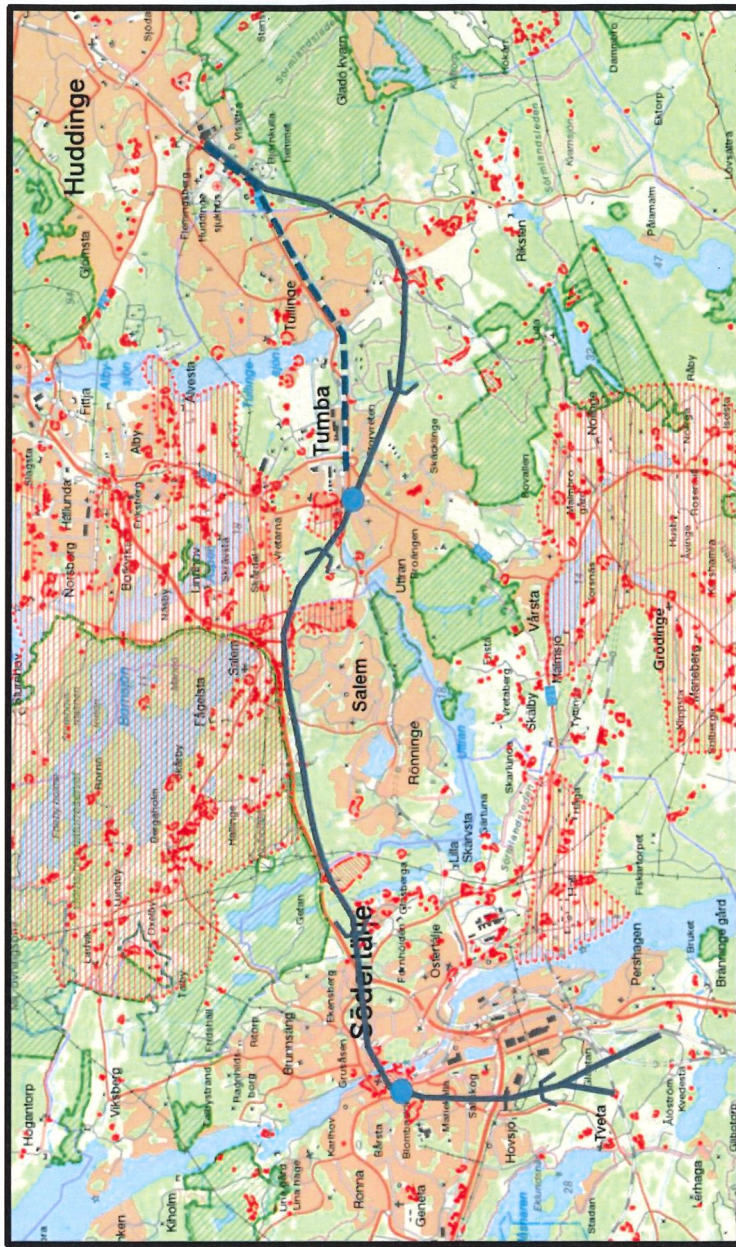
Delges

Arkiv



Förslaget – en ”City bana” genom Södertörn med koppling till Ostlänken och Mälardalens snabba regionaltåg

Regionalexpressbana mellan södra delarna av Huddinge och Södertälje genom Södertälje City och Tumba Centrum som Avlastar Grödingebanan med två helt nya spår





Kommunstyrelsen

KS § XX

Information och diskussion om Salems Centrum-projektet

Handlingarna lämnas på sammanträdet.

.....

Ordf. sign.

.....

Just. Sign.