

**Orienteringsskiss/
fastighetskarta**



PLANBESTÄMMELSER

Följande gäller inom områden med nedanstående beteckningar. Endast angiven användning och utformning är tillåten. Bestämmelser utan beteckning gäller inom hela planområdet

GRÄNSBETECKNINGAR

- — — — — Användningsgräns
- — — — — x — — — — — Användningsgräns som upphävs

ANVÄNDNING AV MARK OCH VATTEN

Kvartersmark

- B Bostäder

BEGRENSNINGAR AV MARKENS BEBYGGANDE

- Marken får inte bebyggas

Underliggande detaljplan för Gustavslund, plan nr 80-41 (lagkraftvunnen 1996) fortsätter att gälla för övriga bestämmelser

ADMINISTRATIVA BESTÄMMELSER

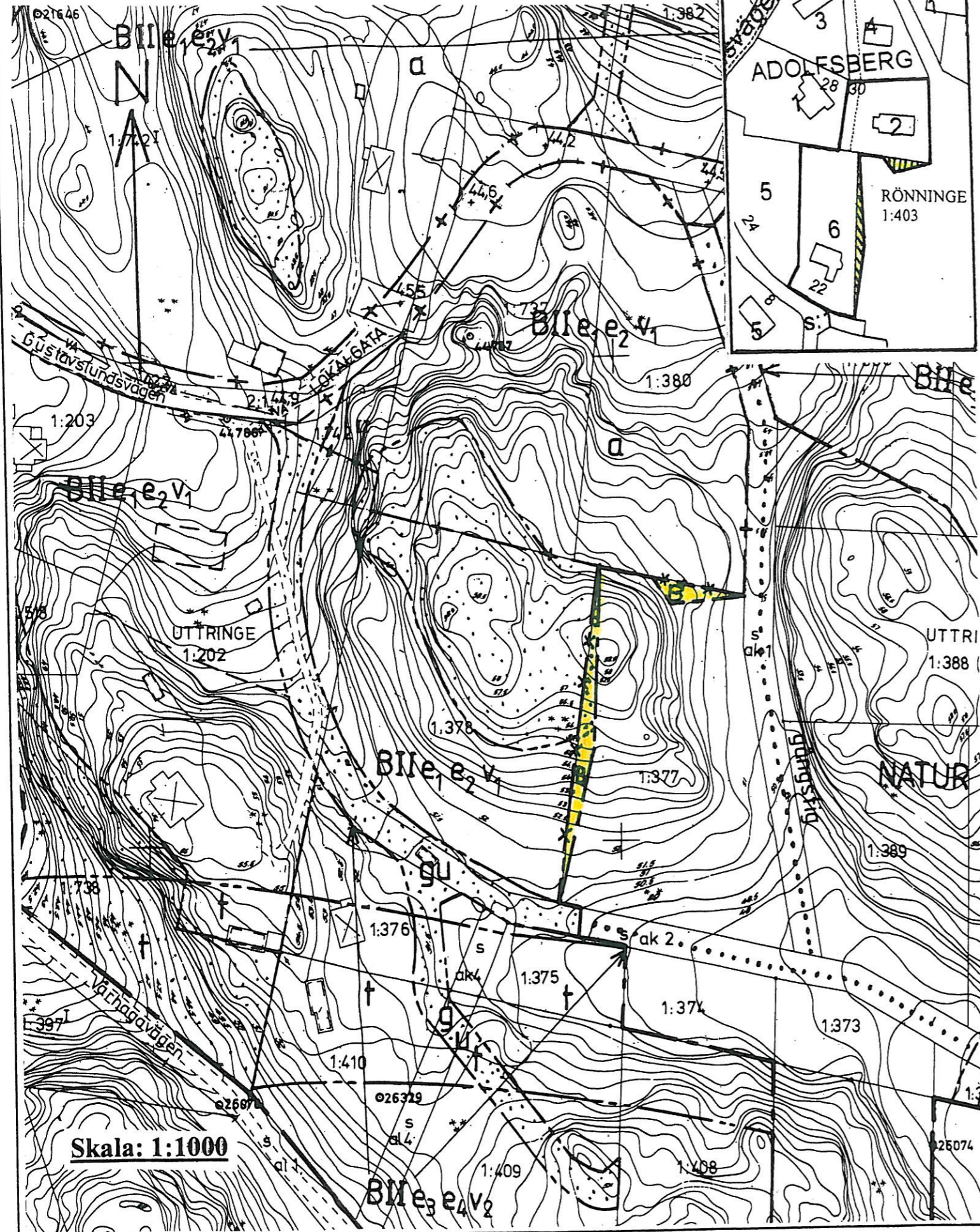
Genomförandetiden slutar 5 år från den dagen planen vinner laga kraft

GENOMFÖRANDEBESKRIVNING

Två planeringsavtal för Adolfsberg 2 och 6 har upprättats mellan kommunen och fastighetsägarna för att bl.a. reglera plangenomförandet, fastighetsreglering. I övrigt gäller genomförandebeskrivningen för underliggande plan för Gustavslund

UPPLYSNINGAR

Plankartan är ett utdrag ur gällande detaljplan för Gustavslund, plan nr 80-41



**ÄNDRING AV DETALJPLAN för
ADOLFSBERG 2, 6 och
RÖNNINGE 1:403**

(tillägg till detaljplan för Gustavslund, plan nr 80-41)

SALEMS KOMMUN, STOCKHOLMS LÄN

Upprättad av miljö- och samhällsbyggnadsförvaltningen,
plan- och exploateringsenheten juni 2010

Enkelt planförfarande enl. PBL 5:28

- Beskrivning
- Genomförande-
beskrivning
- Särskilt utfåtande
- Illustrationskarta
- Fastighetsförteckning

Beslutsdatum

Godkänd av BoM

Anlagen av BoM
2010-09-28

Laga kraft
2010-10-26

Conny Olsson
kommunarkitekt

Marie-Louise Olsson
plantekniker

80-71