

Förslag till ändring av stadsplanen
för kv **Rosen**
i Rönninge, Salems kommun

Upprättat den 18 juli 1961

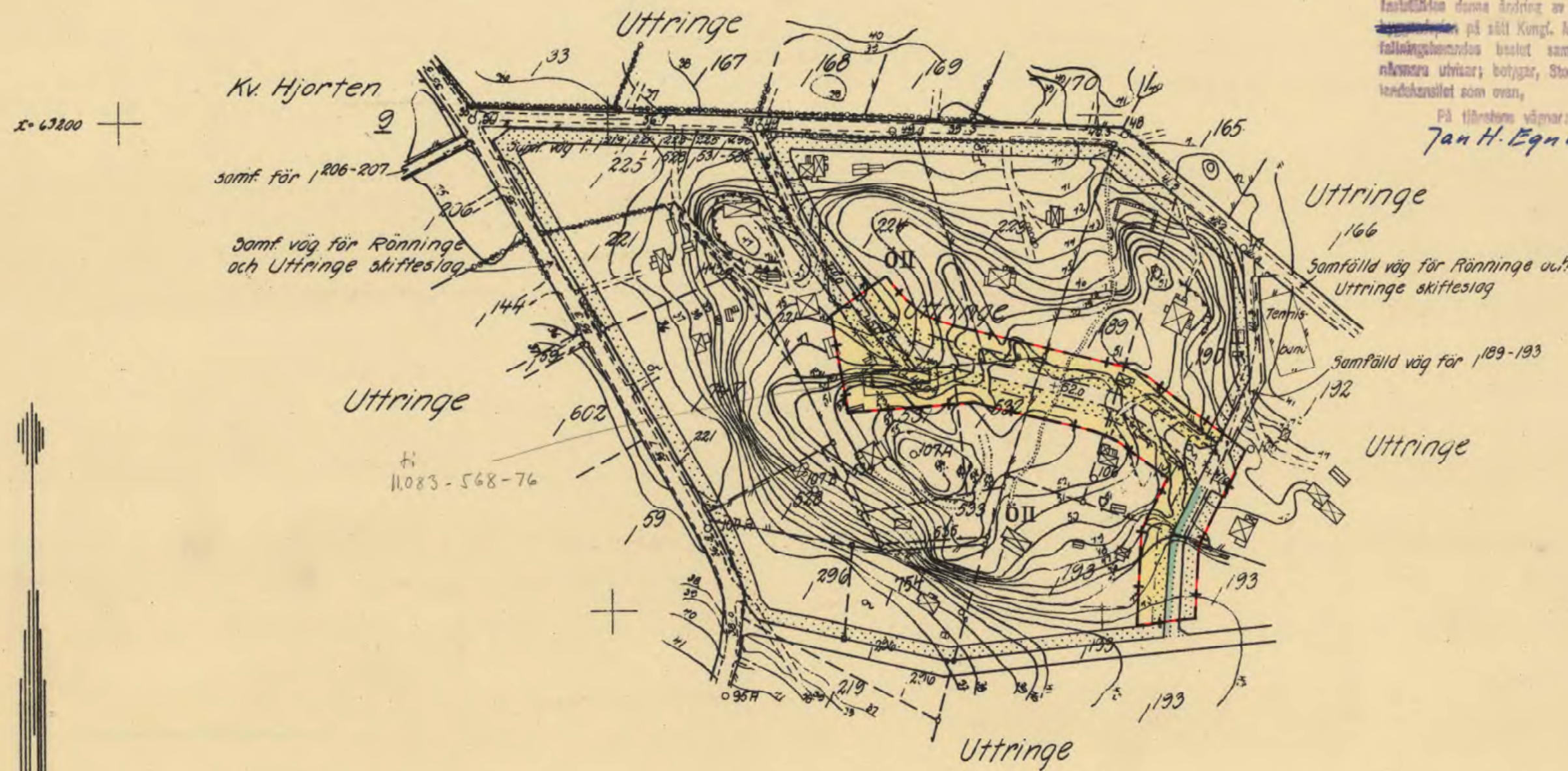
Bengt-S. Carlberg

Bengt-S. Carlberg
arkitekt SAR

Ar 10.62 den 30 oktober
Bestämde denna ändring av stadsplan
på sätt Kingl. Majts be-
fallningsbemyndas beslut samma dag
närmare utvisar; betygat, Stockholm i
landskansliet som ovan,

På tjänstens vägnar:
Jan H. Egnell

Vidimust i tjänsten:
A. Malmström



Beteckningar

Grundkartan

- Kvarteregräns
- - - Fastighetsgräns
- ⊠ Bostadshus
- ▭ Uthus
- Jordkällare
- - - Väg
- ⋯ Stig
- ▬ Mur
- ⋯ Häck
- ⊠ Staket
- ⊠ Brunnar
- ⊠ Punkt i rutnät
- ⊠ Polygonpunkt
- ⊠ Gränspunkt
- ~ Nivåkurvor
- 00.0 Våghöjd

Stadsplanekartan

- Stadsplaneegräns
- - - Föreslagen kvarteregräns
- - - " bestämmelegräns
- × × Gällande kvarters- eller bestämmelegräns avsedd att utgå
- ▭ Gata, park
- ▭ Område som icke får bebyggas
- ⊠ " för öppet byggnadssätt
- +00.0 Föreslagen gatuhöjd
- (+00.0) Gällande gatuhöjd avsedd att utgå
- +00.0 Gällande gatuhöjd

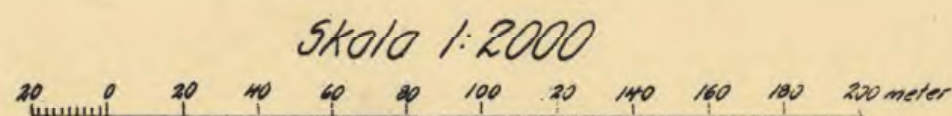
Tillhör kommunalfullmäktiges i Salems
kommun beslut den 27 juni 1962 §13
Betygar på tjänstens vägnar

G. Zetterlund

G. Zetterlund
Kommunalfullmäktiges sekre

Kopians likhet med originalet betygat.

Bengt-S. Carlberg
Bengt-S. Carlberg
Byggnadsnämndens sekreterare



Grundkartan upprättad år 1959 av
Arne Jäderstrand
Distriktslantmätare.