

GESTALTNINGSPROGRAM

del av SÖDERBY PARK, Salem 5:29 m.fl. (västra delen)

Del 1 Söderby torgs allé

ANTAGANDEHANDLING 2007-02-05



Söderby torgs allé



SALEMS KOMMUN

NCC  brunnberg&forshed
ARKITKONJOR



illustrationsplan över
VästraSöderby
Del 1 Söderby torgs allé

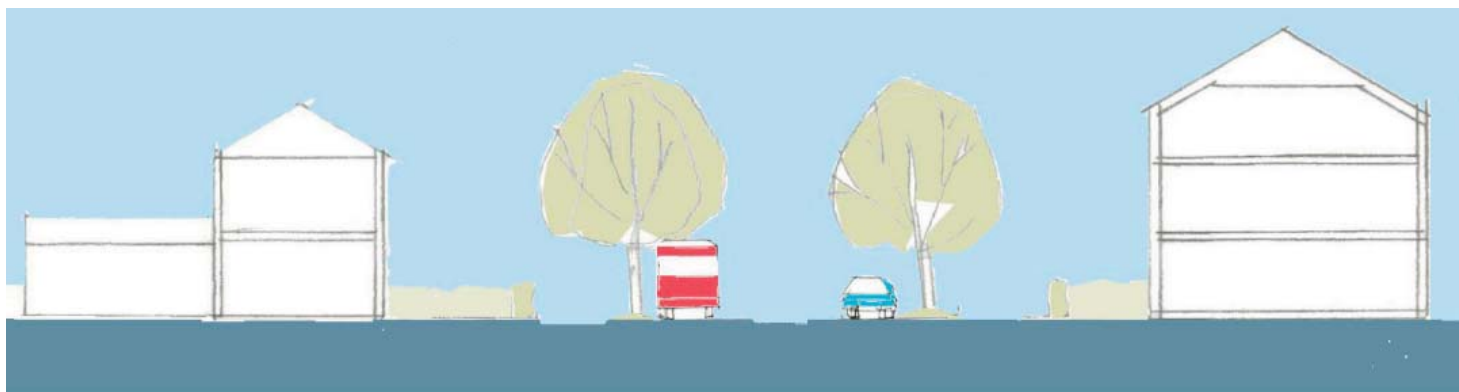
Gestaltningsprogram för del av Söderby Park DP Väster del 1

Söderby torgs allé

Gestaltningsprogrammet avser villor längs lokalgatan Söderby torgs allé, Söderby skola (hus 05 befintligt hus samt nybyggnader), och lågskaliga radhus/flerbostadshus.

Detta är en av entréerna till stadsdelen. Söderby torgs allé har en stadsmässig karaktär med generösa trottoarer, blandad trafik och höga träd. De höga träden bildar ett grönt gaturum som blir porten till Söderby, med tydlig riktning mot torget

Gångbanor och trädremсор avskiljs från körbanan med kantstenar, för att förstärka den stadsmässiga karaktären



Sektion genom gatan

4 m 2,5 m 2 m 6,5 m 2 m 2 m 2,5 m 4,5 m



Referensbild från Ålstensgatan i
Bromma

För att hålla ihop gaturummet, finns generella regler som gäller längs Söderby torgs allé.

Husen skall putsas

Fasaderna putsas i varmvitt, varmgrått, ockra eller terrakotta kulör.

Husen har sadeltak

Husen vänder sina entréer mot gatan

Tomtgräns mot gata och granne planteras med häckar.



Exempel på kulörer

Putsade hus i den föreslagna färgskalan

Söderby Parks skola

De nya huskropparna bryts volymmässigt upp i mindre enheter, för att passa i den småskaliga miljö som skall byggas. De nya skolbyggnaderna har fasader som huvudsakligen putsas. Viktigast är fasaden mot Söderby Torgs allé, stadsdelens huvudgata. Husen färgsättes i vitt grått eller ockra. Taken är av bandtäckt plåt i svart eller grafitgrå kulör. Även takpannor i tegelröd färg passar till husen längs gatan.

Hus 05 är q-märkt. Huset är byggt som en vårdbyggnad men skall nu användas till skoländamål. Huset har beige slätputsade fasader, vita spröjsade fönster, grå murade socklar av natursten, svarta bandtäckta plåttak.

Parkeringar på tomtmark delas upp i mindre enheter och döljs bakom klippta häckar och vegetation.



Hus 05

Komplementbyggnader

Samma färgsättning som huvudbyggnaden

Takvinkel 10-30 grader

Elnätstationer

Fasad av varmgrå putsliknande betong, med bandtäckt svart plåttak.



Parkering dold av häckar

Parkeringsplatser

Parkeringsplatser på tomtmark bryts upp i mindre enheter och döljs bakom häckar och vegetation.

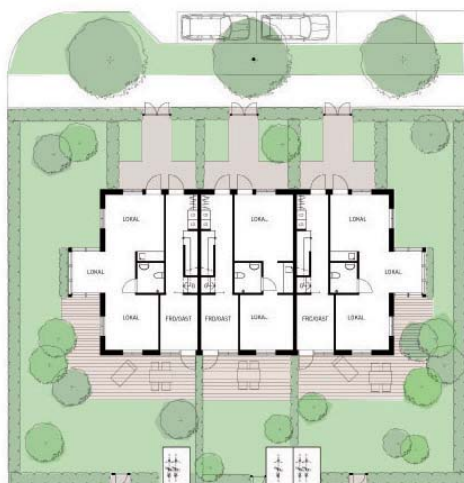
Radhus / låga flerbostadshus och radhus i parken

Mot gatan har husen sadeltak i gatans riktning

Husen har vertikala fönster med spröjs.



Stadsmässig småstadskänsla (Alviksvägen)
sadeltak i gatans längdriktning



Bostadshusen har tomter

Entréerna är mot gatan



putsade hus i Solhem



Stadsvillor i Vadstena

Villorna längs huvudgatan

Mot gatan har husen sadeltak i gatans riktning. Eventuella byggnadskroppar mot gården kan ha pulpettak med flack lutning

Hushöjd

På västra sidan kommer husen att uppföras i 2 våningar. På den östra sidan blir husen 2 våningar med inredningsbar vind eller 3 våningar. Husen i parken är 2 våningar.

Fasadmaterial

Husen skall putsas

Fasadfärg

Husen skall putsas i varmvita, varmgrå eller gula färger t.ex.

NCS 1005-Y10R gulvit

NCS 1010-Y20R ljusgul

NCS 1020-Y20R gul

NCS 2020-Y20R ljus ockra

NCS 2030-Y20R ockra



Stadsradhus i Äppelviken 2-2,5 våningar

Fönsterutformning

Fönstren har stående form. Fönstren placeras som ”hål i mur”. Dekorfönster kan förekomma. På parksidan skall husen ha spröjsade fönster.

Fönsterfärg

Fönstren målas NCS 0502-Y vita, 1502-Y ljusgrå eller NCS 2502-G grågrön. Andra ljusa kulörer får förekomma, men skall förankras hos bygglovarkitekten.

Ytterdörrar

Kan färgsättas olika på husen.

Garageportar

Anpassas till husets kulör



takpannor i tegelröd färg

Undersida takfot och vindskivor målas i samma kulör som fasaden eller i vitt/ljusgrått

Takutformning

Husen har tak , som rör över fasaden. Takvinkeln är mellan 24-45grader

Takmaterial, takfärg

Takpannor i tegelröd färg eller bandtäckt plåttak i svart eller grafitgrå färg.

Takfot

Till de större husen, (flerbostadshusen och skolan) föreslår vi uppbyggda takfötter, som putsas

Undersida takfot, undersida taksprång, tassar

Villorna kan även ha utkragade tak med synliga tassar. Dessa skall målas i kulör lika fasadfärgen eller i ljusgrått/vitt.

Skorstenar

Grafitgrå eller svart

Stuprör, hängrännor, plåtgarneringar,

Grafitgrå. Andra kulörer som t.ex.brutet vitt eller ljusgrått, får förekomma, men skall förankras hos bygglovarkitekten.

Stosar, taksäkerhet, takfönster, takkupor

Samma färg som takkulören, men svart kan få förekomma

Räcken

Utföres i trä eller smide (stående och genomsiktligt). Träräcken målas i ljus kulör anpassas till husets färg. Smidesräcken målas i ljusgrått eller svart

Komplementbyggnader Garage/carport

Fasaden utföres i trä eller puts. Fasadfärgen anpassas efter huvudbyggnaden. Takvinkeln är mellan 10-30 grader. Takmaterialet är takpannor eller bandtäckt plåttak. Garageportens kulör anpassas till huvudbyggnadens fasadfärg.

Stödmurar

Stödmurar mot tomtgräns. Dessa utföres i natursten (med fog), som putsade murar eller med släta murstenar Murarna skall vara grå.

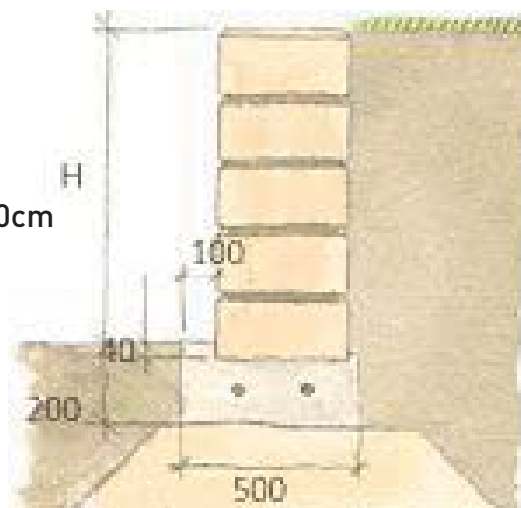


svart bandtäckt plåttak



Uppbyggd takfot som putsas.
Takkupor i samma färg som taket

Höjd max 80cm



Exempel på stödmur



Trädgårdsstad med klippta häckar
referensbild från norra Ängby



Klippt ligusterhäck



grönt pinna staket med
grönska

Häckar

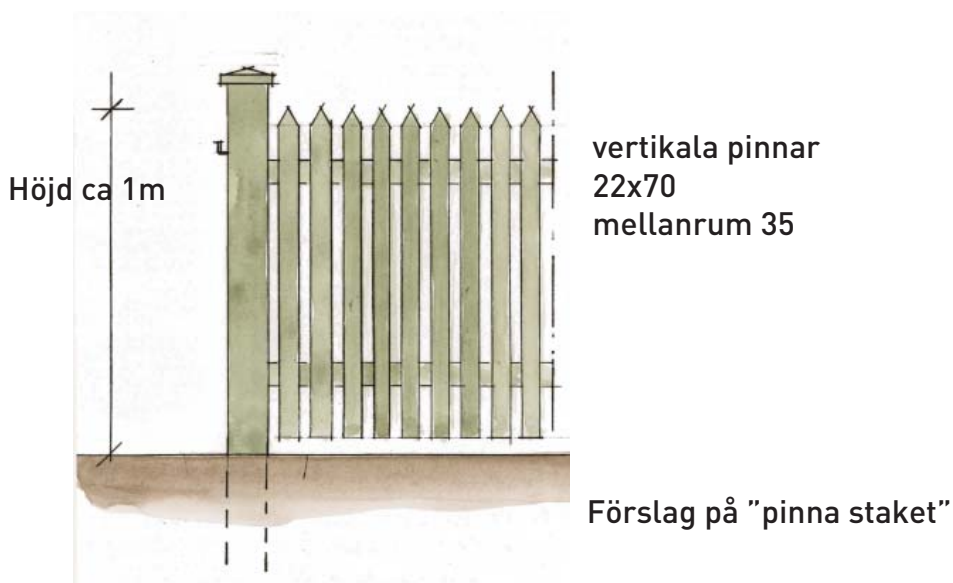
Avgränsningen av tomten mot gata och grannar utförs med klippt häck. Olika häcksorter kan väljas. Ex: Liguster, Avenbok

Staket

Avgränsningar mellan tomter kan utföras som staket med vertikala pinnar. Staketen målas i grågrön färg för att smälta in med växtligheten. Staketen döljs med vegetation.

Grindstolpar, grindar

För att markera husens entréer är det trevligt om dessa markeras med grindstolpar. Grindstolpar är av sten, betong eller trä (målat). Grindarna är av smide eller trä(målat).



Avsteg från detta program får endast göras i samråd med bygg&miljönämnden