



MÄLARDALENS
TOMT & FASTIGHETER



Salems kommun

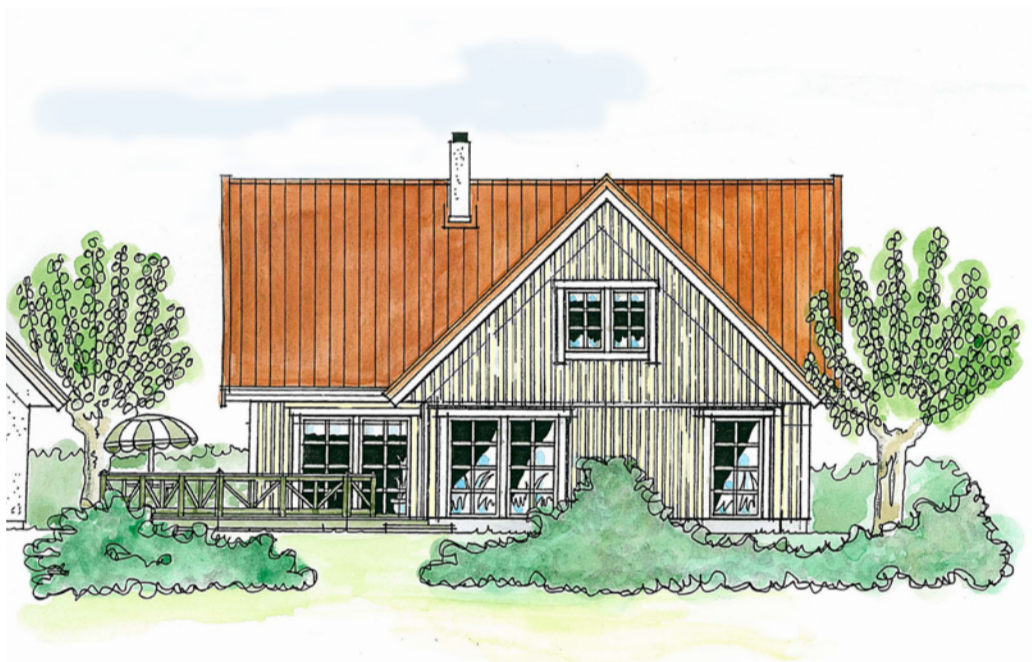
GESTALTNINGSPROGRAM

Del av Söderby Park, Salem 5:29 m fl, östra delen

Villatomter i Öster

Etapp 2

Tomt nr 1-5, 27-42





X = 1- och 1½-planshus

Övriga hus 1½- och 2-planshus

Situationsplan Villatomter i Öster, etapp 2

Detta gestaltningsprogram avser den andra etappen i området "Villatomter i Öster", Söderby. Området sluttar svagt åt väster och angränsar i söder mot etapp 1 och i norr mot befintligt villaområde. Båda har ett modernt formspråk.

Villorna i denna etapp kännetecknas av en mer klassisk villaarkitektur som kontrast till de angränsande villaområdena. Husen placeras 4,5 m från gata enligt illustrationen ovan för att erhålla ett harmoniskt gaturum. Villorna på tomterna 1-5 bör placeras 4,5 m från gräns mot öster för att bättre kunna ta tillvara dags- och kvällssolen samt ge ett mer öppet och luftigt gaturum på områdets huvudgata, se illustration. Garage / carportar skall placeras 6,0 m från gata, oavsett husplacering, dvs med möjlighet till biluppställningsplats framför garaget/carporten.

Illustrationens hustypförslag har studerats noggrant och passar på respektive tomt.

Hushöjd

1-, 1½- och 2-planshus uppförs inom etappen, se illustration ovan.

Entréer

Orienteras mot gata där så är möjligt.

Fasadmaterial

Husens fasad är av liggande eller stående träpanel. Inslag av putsade fasader kan förekomma.



Fasadkulör

Husen målas i ljusa fasadkulörer; gulvit, ljusgul, gul, ljus ockra, ljusgrön, varmvit, gråvit och ljusgrå.



NCS 1002-Y gulvit



NCS 2030-Y20R ockra



NCS 1010-Y20R ljusgul



NCS 0502-Y varmvit



NCS 1020-Y20R gul



NCS 1002-Y gråvit



NCS 2020-Y20R ljus ockra



NCS 2502-Y ljusgrå

Exempel på fasadkulörer

Fönsterutformning

Fönster utformas stående med spröjs. Fönster utan spröjs kan även förekomma, men varje hus skall ha enhetlig karaktär. Dekorfenster får förekomma.

Fönsterkulör

Fönstren målas i vit eller ljusgrå nyans. Andra kulörer för förekomma men skall godkännas av bygg- och miljönämnden.

Ytterdörr

Anpassas till husets kulör.

Garageportar

Vita, ljusgrå eller i samma kulör som husets fasad.

Takutformning

Husen har sadeltak. Takvinkeln är 23-45°.

Takmaterial

Material av betongpannor.

Takfärg

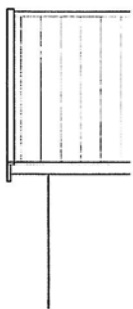
Takfärgen är tegelröd.

Vindskivor

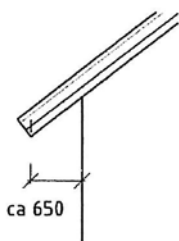
Målas i samma kulör som fasaden eller vita/ljusgrå.

Takfot

Takfoten målas i samma kulör som fasaden alternativt vit/ljusgrå.



Rak gavel



23/45° sned

Taksprång

Knutbrädor

Målas i samma kulör som fasaden alternativt vit/ljusgrå.

Fönsterfoder

Målas i samma kulör som fasaden alternativt vit/ljusgrå.

Stuprör, hängrännor

Mörkgrå. Om huset har knutbrädor i vit kulör kan stuprör vara vita.

Stosar, taksäkerhet, plåtgärningar, skorstenar, takfönster

Stosar och taksteg skall anpassas efter takfärgen. Skorstenar och takfönster kan vara svarta, dock skall eventuell tätmattna vid takfönster anpassas efter takfärgen.

Midjeplåtar

Eventuella midjeplåtar anpassas efter husets kulör.

Räcken

Räcken till balkong och altan utföres i trä, liggande, stående alternativt kryssräcken. Olika utformningar får förekomma. Även smidesräcke och glas får förekomma. Ribbor i räcken skall ha rak form, (ej kontursågad).

Uterum, Verandor

Dessa skall utföras helglasade i lätt konstruktion.

Komplementbyggnader

Fasaden är träpanel. Arkitektur och fasadkulör anpassas efter huvudbyggnaden. Takvinkeln är mellan 23 och 30°. Takmaterial i betongpannor lika huvudbyggnad.

Stödmurar

Stödmurar mot tomtgräns utföres i natursten alternativt betongstenar, med fogar. Murar skall vara grå. Stödmurshöjd max 800 mm.



Exempel på stödmur av betongstenar, St:Eriks Brilliant

Slänter

Slänter skall avslutas inom den egna tomten och minst 50 cm från tomtgräns.

Uppfyllnader

Tomten får utfyllas max 50 cm.

Häckar

Förgårdsmark mot gata kan med fördel planteras med friväxande buskar eller häckar, t ex avenbok, måbär, liguster och häggmispel.

Staket

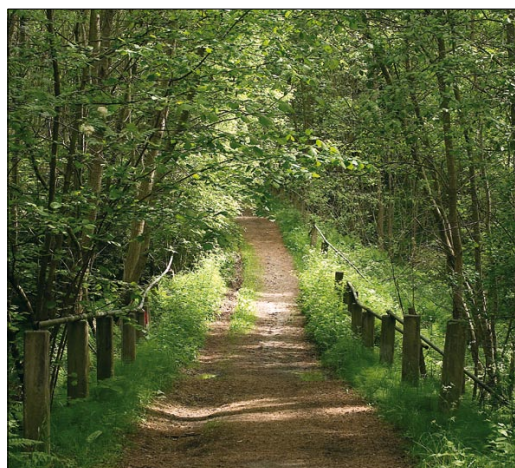
Avgränsningar mellan tomter kan utföras som staket med vertikala pinnar. Staketet målas i dova färger; grå, grågrön, svart eller brun.

Grindstolpar

Eventuella grindstolpar är av sten, betong eller trä. Eventuella grindar är av smide eller trä. Trägrind målas i dova färger.

Brevlådor

Brevlådor skall vara tillverkade i plåt. Kulörer skall vara mörkgrå, svart eller grön.



Avsteg från detta program får endast göras i samråd med bygg- & miljönämnden i Salems kommun.