

GESTALTNINGSPROGRAM

Del av Söderby Park, Salem 5:29 m fl, östra delen

Villatomter i Öster

Etapp 1

Tomt nr 6-26





X = 1- och 1½-planshus

Övriga hus 1½- och 2-planshus

Situationsplan Villatomter i Öster, etapp 1

Detta gestaltungsprogram avser den första etappen i området "Villatomter i Öster", Söderby. Området sluttar svagt åt väster och angränsar i söder mot befintligt flerbostadshus i form av smalhus (sjuksköterskelägenheter) och befintliga villor, de s k underläkarvillorna. I väster ligger även det gamla vattentornet med sin specifika form.

Villorna i denna etapp kännetecknas av en modern arkitektur och skall placeras 4,5 m från gata enligt illustrationen ovan för att erhålla en harmonisk gaturum. Villorna på tomterna 6-10 bör placeras 4,5 m från gräns mot öster för att kunna tillvarata dags- och kvällssolen, se illustration. Garage / carportar skall placeras 6,0 m från gata, oavsett husplacering, d v s med möjlighet till biluppställningsplats framför garaget/carporten.

Illustrationens hustypförslag har studerats noggrant och passar på respektive tomt.

Hushöjd

1-, 1½- och 2-planshus uppförs inom etappen, se illustration ovan.

Entréer

Orienteras mot gata där så är möjligt.

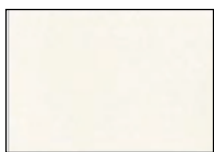
Fasadmaterial

Husens fasad är av puts eller liggande träpanel (P112).

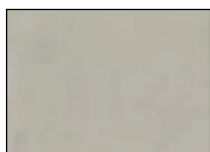


Fasadfärg

Fasadfärger skall vara vita, grå eller grafitgrå. Även inslag av träfärg och svart kan förekomma.



NCS 0502-Y



NCS 2502-Y



NCS 6502-Y



Cederträ eller dyl

Exempel på fasadfärger

Fönsterutformning

Denna etapp har modernistiskt utseende och därför är inte fönster med spröjs lämpligt. Stora glaspartier passar till husens arkitektur, men partierna kan även delas.

Fönsterfärg

Fönstren målas i vit, grå eller ljusgrå nyans. Träfärgade fönster kan förekomma.

Ytterdörr

Anpassas till husets kulör.

Garageportar

Vita, ljusgrå eller i samma kulör som husets fasad.

Takutformning

Husen har sadeltak, pulpettak eller tälttak. Sadeltak skall utformas med "korta" takfötter, se nedan. Takvinkeln är 8-45°.

Takmaterial

Material av betongpannor eller bandfalsad plåt.

Takfärg

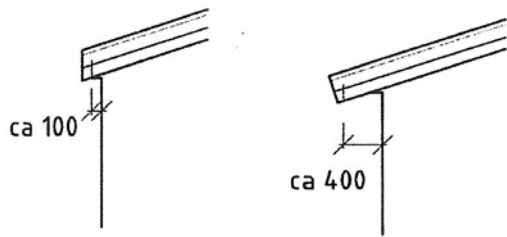
Takfärgen är svart eller grå.

Vindskivor

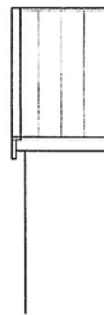
Målas i samma kulör som fasaden.

Takfot

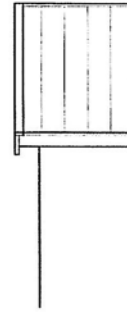
Takfoten målas i samma kulör som fasaden alternativt vit eller ljusgrå.



Taksprång



Gavel
Kort



Gavel
Mellan

Knutbrädor

Målas i samma färg som fasaden.

Fönsterfoder

Målas i samma färg som fasaden.

Stuprör, hängrännor

Anpassas till husets tak eller fasadkulör.

Stosar, taksäkerhet, plåtgärningar, skorstenar, takfönster

Stosar, taksteg, skorstenar, takfönster m m skall vara svarta eller grå.

Räcken

Räcken till balkong och altan utföres med liggande ribbor ("Balkongräcke Funkis"). Träräcken målas i samma kulör som fasaden alternativt i vitt eller ljusgrå. Smidesräcke och räcken i glas får också förekomma.

Uterum, verandor

Dessa skall utföras i glas i lätt konstruktion.

Midjeplåt

Eventuell midjeplåt anpassas till husets kulör.

Komplementbyggnader

Fasaden är i puts eller liggande träpanel. Arkitektur och fasadkulör anpassas efter huvudbyggnaden. Takvinkeln är 8-30°. Takmaterial anpassas efter huvudbyggnaden.

Stödmurar

Stödmurar mot tomtgräns utföres i natursten alternativt betongstenar, med fogar. Murar skall vara grå. Stödmurshöjd max 800 mm.



Slänter

Slänter skall avslutas inom den egna tomten och minst 50 cm från tomtgräns.

Uppfyllnader

Tomten får utfyllas max 50 cm.

Häckar

Förgårdsmark mot gata kan med fördel planteras med friväxande buskar eller häckar, t ex avenbok, måbär, liguster och häggmispel.

Staket

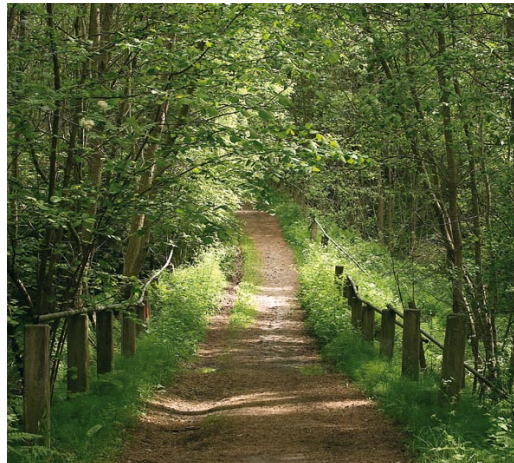
Avgränsningar mellan tomter kan utföras som staket med vertikala pinnar. Staketet målas i dova färger; grå, grågrön, svart eller brun.

Grindstolpar

Eventuella grindstolpar är av sten, betong eller trä. Eventuella grindar är av smide eller trä. Trägrind målas i dova färger.

Brevlådor

Brevlådor skall vara tillverkade i plåt. Färger skall vara mörkgrå, svart eller grön.



Avsteg från detta program får endast göras i samråd med bygg- & miljönämnden i Salems kommun.