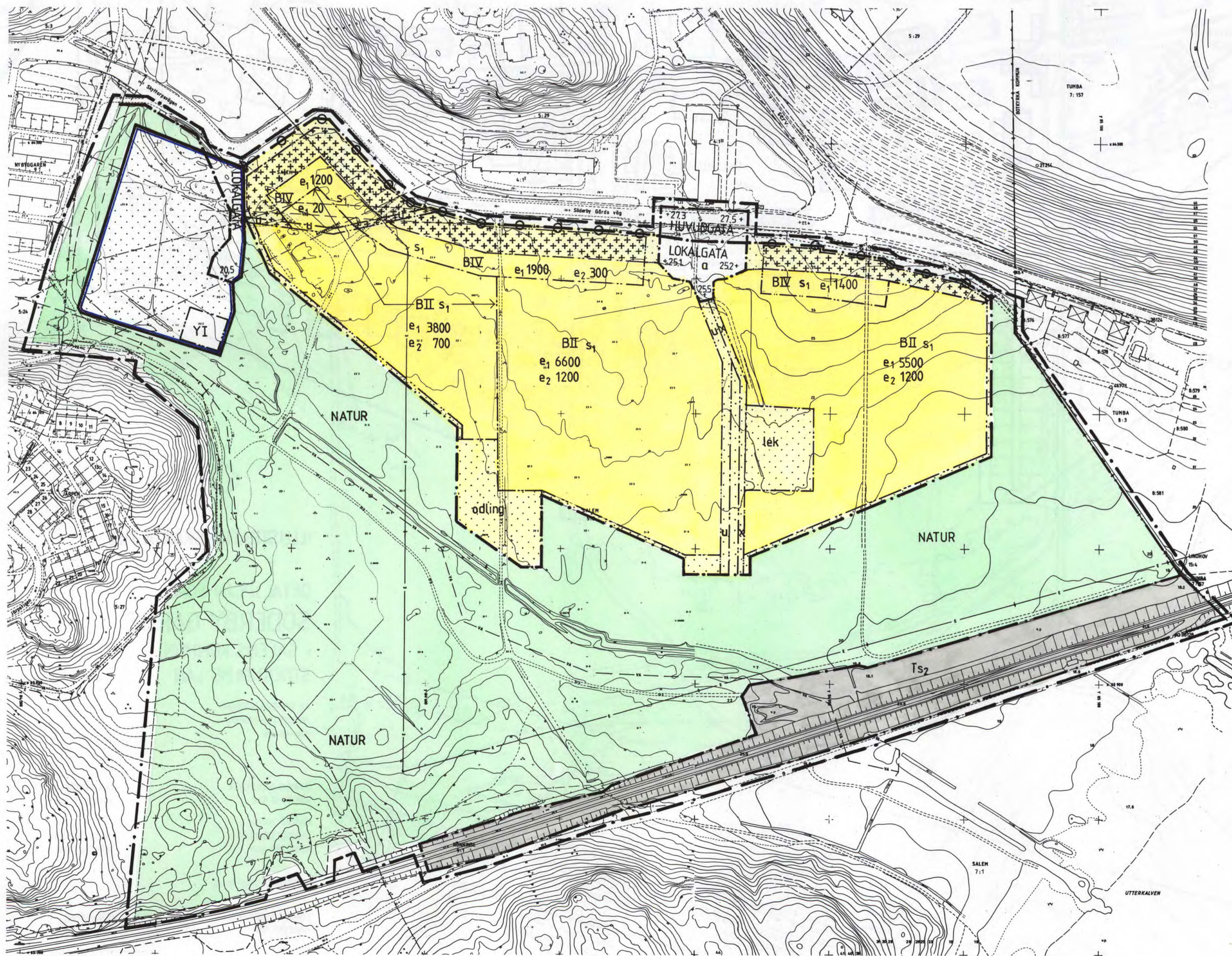


ORIENTERINGSKARTA SKALA 1:17000

PLANKARTA
SKALA 1:2000

PLANBESTÄMMELSER

FÖLJANDE GÄLLER INOM OMRÅDEN MED NEDANSTÅENDE BETECKNINGAR. DÄR BETECKNING SAKNAS GÄLLER BESTÄMMELEN INOM HELA PLANOMRÅDET. ENDAST ANGIVEN ANVÄNDNING OCH UTFORMNING ÄR TILLÄTEN.

GRÄNSBETECKNINGAR

- LINJE SOM PÅ KARTAN LIGGER 3MM UTANFÖR PLANOMRÅDETS GRÄNS
- ANVÄNDNINGSGRÄNS
- EGENSKAPSGRÄNS

MARKANVÄNDNING

- ALLMÄN PLATS
- HUVUDGATA TRAFIK MELLAN OMRÅDEN
- LOKALGATA LOKALTRAFIK
- NATUR NATUROMRÅDE

KVARTERSMARK

- B BOSTÄDER INKL BOSTADS- OCH OMRÅDESKOMPLEMENT
- T JÄRNVÄGSTRAFIK
- Y FOTBOLLSPLAN

UTFORMNING AV ALLMÄNNA PLATSER

- +0,0 FÖRESKRIVEN HÖJD ÖVER NOLLPLANET

UTNYTTJANDEGRAD

- e₁ 0,000 STÖRSTA BYGGNADSAREA I M² EXKL GARAGE
- e₂ 0,000 STÖRSTA BYGGNADSAREA I M² FÖR GARAGE

BEGRENSNINGAR AV MARKENS BEBYGGANDE

- MARKEN FÅR INTE BEBYGGAS
- MARKEN FÅR ENDAST BEBYGGAS MED GARAGE, FÖRRÅD OCH
- U MARKEN SKALL VARA TILLGÄNGLIG FÖR ALLMÄNNA UNDERJORDISKA LEDNINGAR
- X MARKEN SKALL VARA TILLGÄNGLIG FÖR ALLMÄN GÅNG- OCH CYKELTRAFIK

MARKENS ANORDNANDE

- lek LEKPLATS SKALL FINNAS
- odling ODLINGSLOTTER SKALL FINNAS
- ⊙ UTFART FÅR INTE ANORDNAS

PLACERING, UTFORMNING, UTFÖRANDE

- I, II, IV HÖGSTA ANTAL VÅNINGAR
- BEBYGGELSEN SKALL PLACERAS OCH UTFORMAS I HUVUDSAK SÅ SOM FRAMGÅR AV ILLUSTRATIONERNA.
- FASADER, INKLUSIVE FÖNSTER OCH EVENTUELLA TILLUFTSVENTILER, SKALL UTFÖRAS MED SÅDAN ISOLERING MOT UTFRÅN KOMMANDE BULLER, ATT EKUIVALENT RESP MAXIMAL LJUDNIVÅ INOMHUS EJ ÖVERSTIGER 30dB(A) RESP 45dB(A).

STÖRHINGSSKYDD

- S₁ MAXIMAL LJUDNIVÅ UTOMHUS FÖR BULLER FRÅN TÄGTRAFIK FÅR EJ ÖVERSTIGA 70dB(A)
- S₂ BULLERAVSKÄRMNING FÅR ANORDNAS MED ETT MINSTA AVSTÅND FRÅN SPÅRMITT PÅ 4,5 METER

ADMINISTRATIVA BESTÄMMELSER

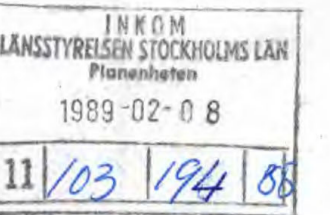
- GENOMFÖRANDETIDEN UTGÖR FEM ÅR, RÄKNAT FRÅN DEN DAG DETALJPLANEN VINNER LAGA KRAFT.
- KOMMUNEN ÄR INTE HUVUDMAN FÖR LOKALGATA

UPPLYSNINGAR

TILL PLANEN HÖR:

- DENNA PLANKARTA MED PLANBESTÄMMELSER
- PLANBESKRIVNING MED ILLUSTRATIONER
- GENOMFÖRANDEBESKRIVNING

PLANEN ÄR UPPRÄTTAD ENLIGT PLAN- OCH BYGGLAGEN (PBL)



GRUNDKARTAN

- KOMMUNGRÄNS
- GRÄNS FÖR FASTIGHET
- ⊕ PUNKT I RUTNÄT
- BYGGNAD
- VÄG
- FASANEN 2 FASTIGHETSBECKENING
- SALEM 5:1
- F FJÄRRVÄRMELEDNING
- VA VA - LEDNING
- E EL - LEDNING
- T TELE - LEDNING
- DIKE
- 26.4 AVVÄGD HÖJD
- 25 NIVÅKURVOR

KOORDINATSYSTEM ST 74 HÖJDSYSTEM RH 00
MÄTKLASS II

GRUNDKARTAN UPPRÄTTAD 1988-04-22, REV 1988-07-29
GENOM UTRAG UR SALEMS KOMMUNS PRIMÄRKARTA

Börj Larsson
Börj Larsson
Mättningsingenjör

□ Område undantaget från antagande enligt KF-s beslut 1988-11-24 § 133

REVIDERAD 1988-10-26

GUNNAR ANDERSSON
ARKITEKT SAR

OLA ANSNES
ARKITEKT SAR

PLANKARTA MED
BESTÄMMELSER TILLDETALJPLAN FÖR
SÖDERBY GÄRDE
I SALEMS KOMMUN
STOCKHOLMS LÄN

AV SVENSKA BOSTÄDER
ARKITEKTENHETEN
1988-08-26

GUNNAR ANDERSSON
ARKITEKT SAR

OLA ANSNES
ARKITEKT SAR

HANDLÄGGÄRE:
INGEMAR GOLIATH
ARKITEKT SAR

INGER HULTMAN
ARKITEKT SAR

Tillhör kommunfullmäktiges i Salems
kommun beslut 88.11.24. § 133...

befyggar

[Signature]
kommunfullmäktige Sekr.

Godkänd av BN... 88.11.08. § 150...
Antagen av... Kommunfullmäktige...
Laga kraft... 89.01.12...